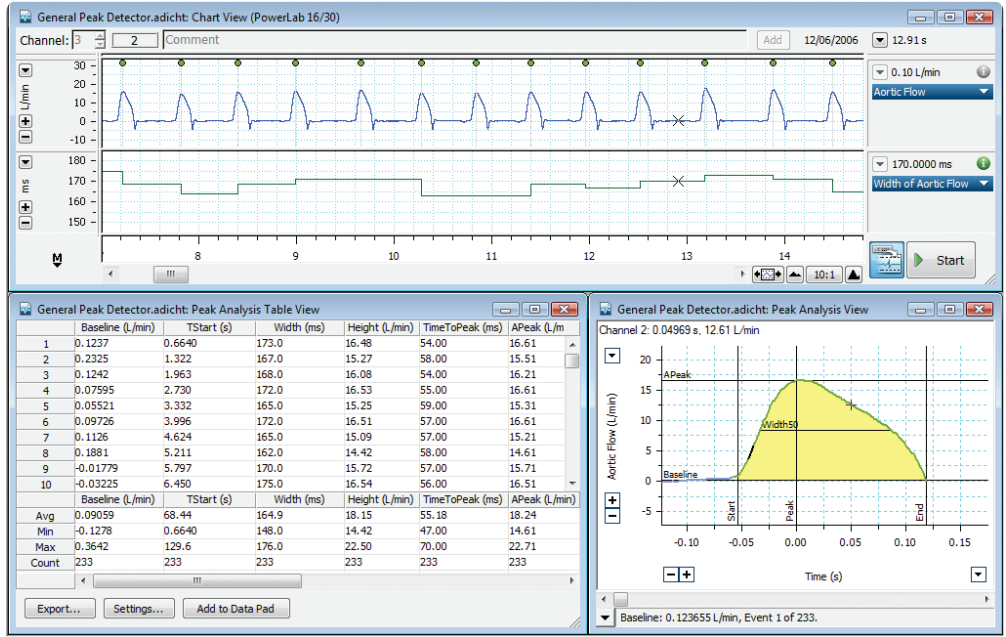


Waveform Peak Analysis

المزايا والفوائد

- يكشف ويحلل قمم متعددة في الموجة المسجلة
- مناسبة لمجموعة واسعة من الإشارات
- يقوم بحساب وانشاء تقارير تلقائيا لمجموعة واسعة من المتغيرات
- يسمح بالقيام بالتحليل خلال التسجيل الحي وبعده
- يوفر إعدادات افتراضية من أجل القيام بالتحليل لمختلف أنواع الإشارات
- يسمح بعرض رسومات بيانية لمتغيرات عدة على نحو إشارات مستمرة في قنوات الـ LabChart

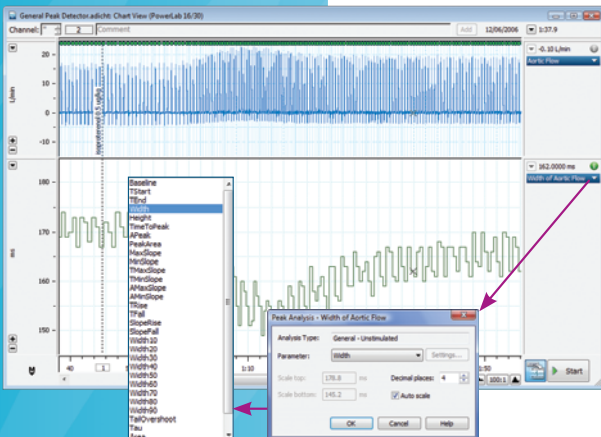
وحدة التحليل الـ Peak Analysis Module الخاصة بنظام الـ LabChart® PowerLab®



في الأعلى تسجيل من برنامج الـ LabChart لتدفق الأهر من كلب، وتحليلها مع وحدة تحليل الـ Peak Analysis (في أسفل اليمين تعرض للـ Peak Analysis وفي أسفل اليسار جدول العرض) باستخدام المحفز العام لكشف وضبط التحليل

تقوم وحدة التحليل الـ Peak Analysis Module الخاصة ببرنامج الـ LabChart تلقائيا بالكشف وتحليل السريع لموجات متعددة الغير مترابطة في القمم المسجلة. بحيث تعتبر الوحدة المناسبة لتحليل القمم المسجلة من مجموعة واسعة من التطبيقات، بما في ذلك دراسات الأنسجة المعزولة، وقياسات الدورة الدموية، الـ Amperometry، فزيولوجيا القلب، والفزيولوجيا العصبية والكهربية. بحيث يمكن اجراء التحليل لهذه القمم خلال أو بعد عملية التسجيل لجميع البيانات المسجلة في القناة أو اختيار جزء من هذه البيانات للتحليل. وكما يستطيع المستخدم اختياراً وتعديل إعدادات التحليل لتحليل الموجات العامة أو موجات محددة. يمكن تعديل الإعدادات لكشف و حساب الموجات و عرض هذه القيم في جداول حسب نوع الموجة المسجلة. يتم عرض القيم الملتقطة تلقائيا لهذه القمم و ابرازها بعلامات خاصة و ابراز منطقة الذروة المناسبة أيضا. بالإضافة إلى ذلك يتم تسجيل معلمات الذروة الملتقطة في جداول وتصديرها بسهولة إلى تطبيقات أخرى بكبسة زر واحدة.

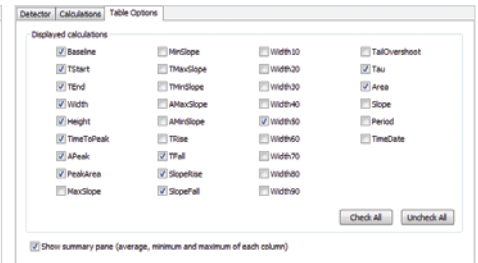
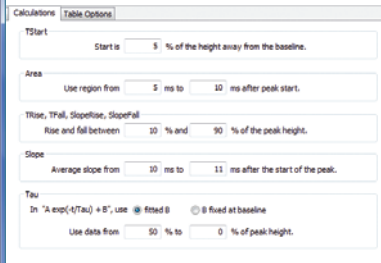
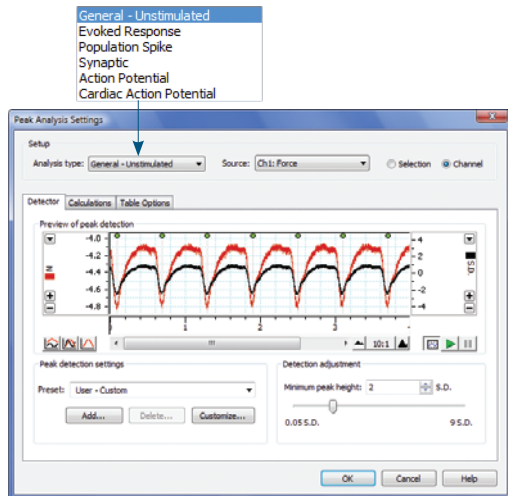
يقوم برنامج الـ LabChart بعرض للاشارة المسجلة وعلامات كل ذروة المكتشفة وتحليلها تلقائيا. يمكن عرض المعلمات الذروة في القنوات أخرى منفصلة في شكل إشارات مستمرة. بحيث تعتبر مفيد بشكل خاص عند تنفيذ التحليل الحي، كما يتوضح الصورة من جهة اليمين.



وحدة التحليل الـ Peak Analysis Module

كشف وتحليل إعدادات

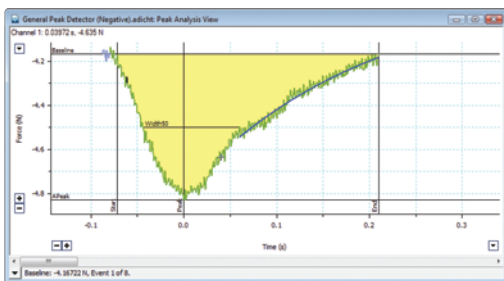
يتم استخدام إعدادات تحليل لتحديد مصدر البيانات من قنواة الـ LabChart واختيار إعدادات للكشف عن القمم، حسابات معلمات هذه القمم، وخيارات الجداول لعرض واستخراج المعلمات المحسوبة.



إعدادات التحليل للـ Peak Analysis مع الكاشف (أعلى)، والحسابات (أقصى اليسار) وخيارات الجداول (يسار)

التحليل الشخصي

يتم عرض القمم الفردية في عرض تحليل القمم. وكما يعرض متغيرات هذه القمم والعلامات الدالة عليها، يسלט الضوء على إحداثيات الموجات وملخصا للمعلومات عن القمم. ويمكن أيضا عرض تحجيمها.



عرض للـ Peak Analysis للدورة السالبة ومعلماتها

عرض الجدول

يعرض جدول تحليل القمم المتغيرات المحسوبة لجميع القمم الماتقطة تلقائيا. كل صف في الجدول يتوافق مع قمة الفردية. ويمكن تصدير القيم المحسوبة في الجدول كملف نصي، أو يمكن إضافتها إلى جداول بيانات الـ LabChart وربطها بطريقة الـ OLE مع تطبيقات أخرى مثل الـ Microsoft Excel.

| Baseline (N) | TStart (s) | TEnd (s) | Width (ms) | Height (N) | TimeToPeak (ms) | APeak (N) | PeakArea (N.s) | T Fall (ms) | Slope (N/s) | |
|--------------|------------|----------|------------|------------|-----------------|-----------|----------------|-------------|-------------|--------|
| 1 | -4.167 | 0.0000 | 0.2980 | 282.0 | -0.6028 | 72.00 | -4.830 | -0.09483 | 380.0 | -9.519 |
| 2 | -4.127 | 0.6440 | 0.8390 | 353.0 | -0.6832 | 76.00 | -4.820 | -0.09203 | 173.0 | -8.122 |
| 3 | -4.122 | 1.213 | 1.537 | 344.0 | -0.7079 | 79.00 | -4.830 | -0.1010 | 178.0 | -10.00 |
| 4 | -4.126 | 1.807 | 2.126 | 325.0 | -0.6889 | 89.00 | -4.805 | -0.09146 | 175.0 | -8.889 |
| 5 | -4.137 | 2.438 | 2.724 | 336.0 | -0.6933 | 82.00 | -4.830 | -0.09301 | 167.0 | -9.722 |
| 6 | -4.144 | 3.053 | 3.238 | 313.0 | -0.6396 | 87.00 | -4.800 | -0.08874 | 161.0 | -8.689 |
| 7 | -4.108 | 3.611 | 3.946 | 326.0 | -0.7942 | 91.00 | -4.830 | -0.10211 | 163.0 | -8.689 |
| 8 | -4.128 | 4.215 | 4.525 | 330.0 | -0.6607 | 88.00 | -4.790 | -0.09281 | 160.0 | -8.839 |
| Avg | -4.128 | 2.123 | 2.402 | 338.8 | -0.6795 | 86.50 | -4.814 | -0.09278 | 168.5 | -9.165 |
| Min | -4.167 | 0.00000 | 0.2980 | 282.0 | -0.7079 | 68.00 | -4.830 | -0.10211 | 160.0 | -10.00 |
| Max | -4.108 | 4.215 | 4.525 | 344.0 | -0.6396 | 91.00 | -4.790 | -0.09483 | 182.0 | -8.689 |
| Count | 8 | 8 | 8 | 8 | 8 | 8 | 8 | 8 | 8 | 8 |

عرض للجدول مع تسجيل معلمات الذروة

سريع وسهل التنقل

ترتبط طول الموجات والبيانات في الـ LabChart، وتحليل القمم و الجداول بطريقة تسمح للمستخدم بالتنقل بسهولة وبسرعة إلى معلومات عن قمم معينة. يمكن للمستخدمين التنقل بسهولة بين القمم بواسطة شريط الانزلاق أو الأسهم التالية / السابقة، يمكن اختيار القمم الفردية من الرسم البياني بالنقر على مصدر الموجات أو تحديد موجة معين من خلال جداول العرض.

Ordering Information

| Peak Analysis Module | LabChart Pro* (sold separately) |
|------------------------------|-----------------------------------|
| MLS380/7 Peak Analysis (Win) | MLS260/7 LabChart Pro (Win & Mac) |

* LabChart Pro includes LabChart software and all LabChart Modules, providing powerful data acquisition and analysis capabilities.

Share your data with colleagues. Free LabChart Reader - download to view and analyze LabChart data.

PowerLab, MacLab, LabChart, LabTutor and LabAuthor are registered trademarks and Chart and Scope are trademarks of ADInstruments Pty Ltd. All other trademarks are the property of their respective owners. ECG07/11

PowerLab systems and signal conditioners meet the European EMC directive. ADInstruments signal conditioners for human use are approved to the IEC60601-1 patient safety standard and meet the CSA C22.2 No. 601.1-M90 and UL Std No. 2601-1 safety of medical electrical equipment standards.



ADINSTRUMENTS.com

North America
Tel: +1 888 965 6040
Fax: +1 866 965 9293
info@adinstruments.com

United Kingdom
Tel: +44 1865 332 050
Fax: +44 1865 332 051
info.uk@adinstruments.com

Germany
Tel: +49 6226 970105
Fax: +49 6226 970106
info.de@adinstruments.com

North Asia
Tel: +86 21 5830 5639
Fax: +86 21 5830 5640
info.cn@adinstruments.com

South East Asia
Tel: +60 3 8024 5296
Fax: +60 3 8023 6307
info.sea@adinstruments.com

Japan
Tel: +81 52 932 6462
Fax: +81 52 932 6755
info.jp@adinstruments.com

South America
Tel: +56 2 356 6749
Fax: +56 2 356 6786
info.cl@adinstruments.com

Brazil
Tel: +55 11 3266 2393
Fax: +55 11 3266 2392
info.br@adinstruments.com

South Asia
Tel: +91 11 4306 5615
Fax: +91 11 4306 5614
info.in@adinstruments.com

Australia
Tel: +61 2 8818 3400
Fax: +61 2 8818 3499
info.au@adinstruments.com

New Zealand
Tel: +64 3 477 4646
Fax: +64 3 477 4346
info.nz@adinstruments.com

Head Office
Tel: +61 2 8818 3400
Fax: +61 2 8818 3499
info.au@adinstruments.com

ISO 9001:2008 Certified Quality Management System

